

# 浪花おふくろファンド月次レポート

クローバー・アセットマネジメント(株)

愛称：おふくろファンド  
追加型投信/内外/株式/ファンド・オブ・ファンズ



〒540-0026 大阪市中央区内本町  
1-1-8 アプリコ 201  
Tel:06(4790)6200  
Fax:06(4790)6203

## 6月の投資環境と基準価額の動き

4月後半からの下落基調が大きく反転することなく、6月も世界の株式市場は全般に軟調な推移となりました。ただ、5月のようなパニック的な売りは収まってきました。

5月は、ギリシャから広がった欧州の財政問題が株価下落の主因となりましたが、スペインの国債入札が予想より好調だったことなどをきっかけに、動揺がやや収まりつつあります。このため欧州の主要市場は総じて、5月の安値を大きく下回ることなく推移しました。

代わってやや冴えない展開となったのが日米の株式でした。米国では、雇用情勢の改善が遅れている点が大きな懸念材料となりました。また、住宅市場も、政府による購入促進策が期限切れとなった影響などから低迷しています。

一方、日本株は、月末にかけて下げ足を速めました。海外景気の失速により、これまで景気をけん引してきた輸出の伸びが落ちると予想されたことに加えて、ドルが対円で下落したことにより輸出の採算も悪化すると懸念されたこと、などのためです。

以上のような投資環境の中で、組入れファンドの基準価額は、右上の表のようにややバラツキのある1ヵ月となりました。下落率が最も大きかったのは、さわかみファンドでした。組入れ割合の多い輸出関連企業が、対ドルでの円高傾向を嫌気して値下がりしたことが影響したものです。

他方、コムジェスト・エマージングマーケット・ファンドは、新興国の株式市場が比較的堅調に推移したことから、4ファンドの中で唯一、わずかではありますがプラスとなりました。

おふくろファンドの基準価額は、6月10日に8,386円の月間安値をつけた後、株価の反発を受けて6月22日に8,881円まで戻しましたが、月末に向けて再び下落し、6月30日は8,515円(5月末比-1.32%)と、5月末に比べて小幅ながら値下がり завершиました。

浪花おふくろファンド(愛称:おふくろファンド) 基準日:2010/6/30  
<ファンド概況>

基準価額(1万口当たり)	8,515円
純資産総額	452,266,938円
指定投資信託(組入れファンド)	4本
設定日	2008年4月8日
信託期間	無期限
決算日	毎年3月3日

<資産構成比率>

指定投資信託	91.51%
短期金融資産(コール等)	8.49%

(小数点第3位四捨五入)

<期間別騰落率>

1ヵ月	3ヵ月	6ヵ月	1年	設定来
-1.32%	-8.93%	-5.16%	6.37%	-14.85%

(小数点第3位四捨五入)

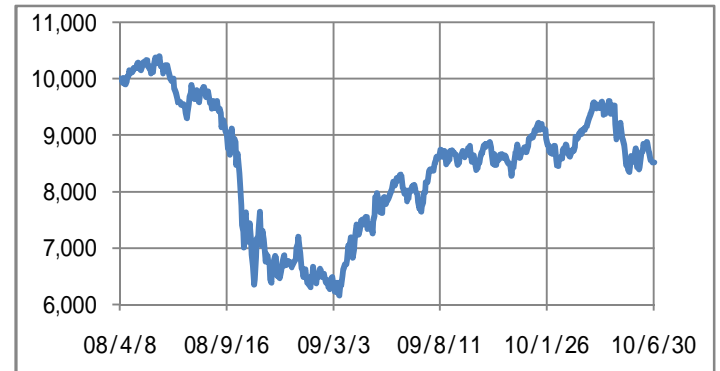
<組入れファンドの内訳>

(基準価額:6/29付け、騰落率:5/28と比較)

ファンド名	基準価額	月間騰落率	組入比率
TMA長期投資	7,755円	-0.04%	23.26%
さわかみ	11,755円	-3.98%	21.65%
ALAMCOハリス グローバル	6,419円	-1.32%	25.12%
コムジェスト・エマージング	8,828円	0.15%	21.47%

(小数点第3位四捨五入)

<基準価額の推移(円)>



## 運用の状況

5月に続き、6月もお客様のご購入額合計を上回る買い増しを進めました。組み入れている4ファンド合計で1,900万円の買い付けを実施しております。この結果、組入比率は5月末の90.35%から6月末時点では91.51%に高まっています。



携帯でも基準価額が  
ご覧いただけます

このレポートは、浪花おふくろファンドの運用状況や浪花おふくろファンド担当者からのメッセージやご案内などの情報提供を目的としてクローバー・アセットマネジメント株式会社が作成したものです。このレポートに記載されたグラフ、図表、数値、経済見通し、その他いかなる内容も作成日時点のものであり、将来の運用成果を示唆あるいは保証するものではありません。浪花おふくろファンドにかかるリスク・コストについての詳細、お申込み方法等については投資信託説明書(交付目論見書)および約款・規程集、ホームページ(<http://www.728ofukuro.jp>)をご覧ください。投資については、ご自身でご判断ください。



# 浪花おふくろファンド月次レポート

クローバー・アセットマネジメント(株)

愛称：おふくろファンド  
追加型投信/内外/株式/ファンド・オブ・ファンズ



〒540-0026 大阪市中央区内本町  
1-1-8 アプリコ 201  
Tel:06(4790)6200  
Fax:06(4790)6203

## 当面の投資環境見直し

7月に入ってからも、一部の株式市場では、ギリシャ問題が急浮上して下落した今年2月や、ドバイの政府系会社の資金繰り難で下げた昨年11月安値を下回る、パツとしない推移が続きましたが、足元では株価が急反発するなど、荒っぽい動きも見せています。

6月以降は米国の景気動向への不安が株価下落の中心的な理由になってきました。これまで円とともにユーロ売りの受け皿になってきたドルが下落しているのも、米国景気の先行き不安が背景です。米国の個人や企業の景況感、住宅市場の動向、雇用情勢など、このところ発表される経済統計を見ますと、回復が数カ月前の勢いを失っていることが窺えます。

ただ、それですぐに世界景気が再び大きく後退すると考えるのは、少々行き過ぎというものでしょう。景気はしばしば、後退した後で急回復し、その後また失速するものです。实体经济が再び回復軌道に戻れば、株価も上昇しますし、経済がさらに大きく悪化すれば、前回の安値まで押し戻されることもあります。この見極めの期間、株価はもたつくことが多いもので、今はその時期だと考えています。

先進国の景気は調整局面に入ったものと思います。しかしこれが「二番底」に向かう兆候なのか、それとも、今の水準あたりで足固めをする一時的な「踊り場」にすぎないのか、ここからが目の凝らしどころです。

景気の先行きを見通すことは、いつも難しいものですが、主要国で長期金利が大きく低下してきたことは注目に値すると思っています。いわゆる「安全資産への回避」が加速したため、つまりは「株式から債券へ、おカネが逃げ出したわけ」です。この金利低下のお陰で、米国では住宅ローン金利も下がり、失望感が広がっていた住宅市場でも一部に持ち直しの兆しが見えてきました。金利が下がればおカネが借りやすくなって景気を下支えする、という経済の自律回復機能が働くかどうか、注目していきたいと思っています。

また、株価の面でも金利低下はプラスです。利益水準や配当利回りなどからみた株価の水準感が、長期金利の低下で一段と割安の側に傾いたからです。日本の場合、10年物の国債利回りは一時1.1%を下回りましたが、その時点で東証第1部の予想配当利回りは2%を超えました。この大幅な逆転はかなり異例であり、日本企業の業績悪化はすでにかなり織り込まれたとらえています。

## 運用方針について

世界景気の現状から見て、株価が上昇力を取り戻すまで、今しばらく大きなボックス圏での往来相場が続く可能性が高そうです。景気減速は株価に織り込まれつつあると見ており、ここからさらに大幅な下落相場が始まるとは思っていません。そうした見方に基づき、7月に入ってすぐに2本のファンドの買い増しを行いました。組入比率は7月9日現在で93.5%に引き上げており、しばらくは95%程度の維持をめどに、下落場面での買い増しを続けていく方針です。

久保田 徹郎

## <各ファンドの組入れ上位10銘柄>

銘柄名	国	業種	比率(%)
1 BERKSHIRE HATHAWAY INC-CL A	アメリカ	保険	4.5
2 キーエンス	日本	産業用エレ	3.5
3 シマノ	日本	機械	2.9
4 テルモ	日本	医薬品・ヘルス	2.9
5 エア・ウォーター	日本	基礎素材	2.9
6 花王	日本	家庭用品	2.9
7 ヒロセ電機	日本	電子部品	2.8
8 セブン銀行	日本	銀行	2.8
9 BARRICK GOLD CORP	カナダ	素材	2.7
10 信越化学工業	日本	基礎素材	2.7

銘柄名	国	業種	比率(%)
1 商船三井	日本	海運業	4.19
2 トヨタ自動車	日本	輸送用機器	3.51
3 リコー	日本	電気機器	3.19
4 パナソニック	日本	電気機器	3.10
5 花王	日本	化学	2.94
6 プリヂストン	日本	ゴム製品	2.69
7 三菱重工業	日本	機械	2.62
8 全日本空輸	日本	空運業	2.45
9 武田薬品工業	日本	医薬品	2.11
10 SUMCO	日本	金属製品	2.00

銘柄名	国	業種	比率(%)
1 INTEL CORP	アメリカ	半導体・同製造装置	6.1
2 BANK OF NEW YORK MELLON CORP	アメリカ	各種金融	3.4
3 APPLIED MATERIALS	アメリカ	半導体・同製造装置	3.4
4 JULIUS BAER GROUP LTD	スイス	各種金融	3.4
5 SAP AG	ドイツ	ソフトウェア・サービス	3.3
6 DANONE	フランス	食品・飲料・タバコ	3.3
7 CARNIVAL CORP	アメリカ	消費者サービス	3.3
8 EXPERIAN PLC	イギリス	商業・専門サービス	3.2
9 ALLIANZ SE	ドイツ	保険	3.2
10 REED ELSEVIER PLC	イギリス	メディア	3.1

銘柄名	国	業種	比率(%)
1 MTN GROUP LTD	南アフリカ	電気通信サービス	4.6
2 JBS SA	ブラジル	生活必需品	4.3
3 TAIWAN SEMICONDUCTOR-ADR	台湾	情報技術	3.9
4 GOLD FIELDS LTD	南アフリカ	素材	3.4
5 CHINA MOBILE LTD	中国	電気通信サービス	3.4
6 BUNGE LTD	アメリカ	生活必需品	3.3
7 ANGLOGOLD ASHANTI LTD	南アフリカ	素材	3.2
8 HTC CORP	台湾	情報技術	2.9
9 AVON PRODUCTS INC	アメリカ	生活必需品	2.7
10 MAGNIT OJSC-SPON GDR	ロシア	生活必需品	2.5

「業種」の分類は各運用会社によって異なります。

さわかみファンド以外のファンドは、マザーファンドにおける組入比率です。

このレポートは、浪花おふくろファンドの運用状況や浪花おふくろファンド担当者からのメッセージやご案内などの情報提供を目的としてクローバー・アセットマネジメント株式会社が作成したものです。このレポートに記載されたグラフ、図表、数値、経済見通し、その他いかなる内容も作成日時時点のものであり、将来の運用成果を示唆あるいは保証するものではありません。浪花おふくろファンドにかかるリスク・コストについての詳細、お申込み方法等については投資信託説明書(交付目論見書)および約款・規程集、ホームページ(<http://www.728ofukuro.jp>)をご覧ください。投資については、ご自身でご判断ください。



## 浪花おふくろファンド月次レポート

クローバー・アセットマネジメント(株)

愛称：おふくろファンド  
追加型投信/内外/株式/ファンド・オブ・ファンズ〒540-0026 大阪市中央区本町  
1-1-8 アプリコ 201  
Tel: 06(4790)6200  
Fax: 06(4790)6203

## ファンドマネージャー 久保田徹郎からのメッセージ



「浪花おふくろファンドが投資しているコムジスト・エマージングマーケット・ファンドの組入れ第2位である南アフリカで開催されたサッカーの世界カップは、組入れ第1位のブラジルの優勝で幕を閉じ...」。予選リーグでのブラジルの実力を見て、このレポートの書き出しはこれで決まり！と思っていたのですが、勝手な目論見は思い切りはずれました。すっかり予定が狂いましたが、しかしやはり得物の多い大会でした。

## ここでも新興国が躍進

今回のワールドカップでまず驚かされた、あるスポンサーの広告のことから始めようと思います。それは、「英利」という、何と漢字で書かれた看板でした。中国の太陽光発電の会社なのですが、「これって、世界の人にも読めるんだらうか??」

でも、考えてみれば、世界人口の5分の1ほどが中国人ですし、日本人も含めて漢字が読める人の数は、英語ほどではないにせよ、かなりのものでしょう。そうした人々には、英語表記“Yingli”の方が、かえって分かりにくいかもしれません。ははあ、これは中華圏向けの広告なんだな、と、無理やり納得...

“MTN”の看板を見た時は、思わず「おうっ」と声を上げてしまいました。我らがコムジスト・エマージングの組入れトップ企業だからです。開催国である南アフリカの会社なので不思議ということはないのですが、わがことのようにうれしくなっていました。久保田は単純です。



もしかと思って主催者 FIFA のホームページを見ましたら、パートナーやスポンサーの欄に新興国の企業が思った以上にたくさん並んでいました。これまでのワールドカップでは、日米欧がほぼ独占していたはずですが、いよいよ新興国も世界クラスの企業を輩出する時代になったんだなあ、と感慨深いものがありました。サッカーというスポーツそのものは、欧州と並んで南米諸国の強さが目立ちます。実際、これまでの優勝国はこのどちらかです。しかし、オリンピック以上とも言われるこの巨大なイベントの広告主に、新興国の企業が名を連ねることは、かなり困難なことだったろうと思います。世界で事業展開していること(そうでなければ広告の意味がない)、莫大な広告料を払えることが、ともに必要だからです。

...グラウンドを囲う広告に新興国の経済発展を重ね見る私に、同僚は「職業病ですね」と一言。そうかなあと、私も思います。

## 日本のこれから

今回、そのスポンサーになった日本の企業は“SONY”1社のみ。これまたずいぶん減ったものだと思って知人に尋ねたところ、前回ドイツ大会は2社、前々回の日韓大会はさすがに地元なので4社、しかしその前のフランス大会でも3社あったとのこと。

スポンサーの数は減りましたが、グラウンドではベスト16に進んだ日本。ほんと、よかったなあ、と思います。そして、こう言っただけでは弱いのによく頑張った、というのが率直な印象でした。「おれたちは下手なんだから」(これは選手自身の言葉)と聞き直った。そして、自分たちにできるサッカーを貫いた。このことが2勝できた大きな要因だったと思います。岡田監督のおっしゃる通り、サッカーはチームスポーツです。日本チームは、日本チームにできる「組織で守り抜く」サッカーをやり遂げ、決勝トーナメントに進みました。

ただ、その組織プレイを支える個人の力が低くては、チームとしての戦いも、いずれ通用しなくなるに違いありません。パスのつながらないこと、ちょっと押されるとすぐにコケルこと、ドリブルのスピードの無いこと、などなど、技術面・体力面で差をつけられていることは確かです。このように課題は残りましたが、今後に期待のつながる大会となりました。

...技術力という点では、日本企業は世界トップクラスである。それでも勝てないことがあるのは、ブラジルが負けることもあるのと同じか。再び妙に納得する久保田でありました。

## 勝ったから応援するのではなく

未明というより明け方の放送であったにもかかわらず、かなりの人がテレビで日本の試合を見たようです。大変な盛り上がりようで、メキシコ五輪以来のサッカーファンとしてはうれしい限りでしたが、気になることもありました。それは、日本のサッカーが次も、また次も活躍してくれるためには、勝った時だけの応援ではダメだということです。

選手の努力は当たり前ですが、本当の強さを身につけるための長い道のりには、勝てなくても応援・支援し続ける人たちの存在が不可欠でしょう。試合後に選手の一人がこう言っていました。「Jリーグにぜひ足を運んでください」。正論だと思います。

...勝ったらいい気分になって思い切り持ち上げ、負けたら無関心、というのはどこかで見た光景だなあ、ふと思いました。株価が上がったら「この会社は素晴らしい」とはやし立て、下がったら見もしない、という投資にそっくりなのです。悪い時こそ応援(保有)し、強くなる(株価が上がる)まで見守る。これが、強いサッカーチームと企業を育てる王道なのではないかと思いました。

久保田 徹郎



# 浪花おふくろファンド月次レポート

クローバー・アセットマネジメント(株)

愛称：おふくろファンド  
追加型投信/内外/株式/ファンド・オブ・ファンズ



〒540-0026 大阪市中央区内本町  
1-1-8 アプリコ 201  
Tel:06(4790)6200  
Fax:06(4790)6203

## 浪花のおふくろより心をこめて



「こんなファンドがあったらいいな！」...私が“浪花おふくろファンド”に託す夢は、『家計に身近なファンド』になることです。どこの家にもある預貯金や生命保険などと同じように、目的に応じて、当たり前のように利用していただけるファンドになることです。さしずめ「自分年金作るのやったら、おふくろファンドの積立てがいいよ！」という感じです！

浪花おふくろファンドは投資信託ですから、元本保証はなく、いい調子で基準価額が上がる時もあるし、その逆もあります。『家計に身近なファンド』というのは、そういう投資信託が持つ個性を、十分理解して頂いた方が納得して利用して下さるファンドになること。だから、もっともっともっと！外に出て行って、私たちの想いや投資信託について理解して頂く場を増やしていきたいと思えます。

2008年4月のファンド設定以来、フル回転でセミナー活動をしてきましたが、関係機関への報告書類などの作成、給料計算、社会保険の手続き等々...会社の経営にも時間を費やしてきました。この度新しい経営陣を迎え、これらの事務をお任せできることになりました。時間がないため、やりたくてもできなかったことができるようになり、ほんまに嬉しい！「さあて、何から手をつけようかしら」こんな晴れやかなのびのびした気持ちで胸はいっぱいです。「セミナー出前もフル回転！」です。声かけてやってくださいね！

浪花おふくろファンド責任者 石津史子

### おすすめの一冊「世界—シンプルなバフェットの投資」

本屋さんをのぞいていたら、新書版の「世界—シンプルなバフェットの投資」という本に出会いました。表紙に澤上篤人氏推薦・解説と書いてあり、即購入して読み始めました。



バフェット氏の信奉者で研究者である著者が、その前書きで、バフェット氏を研究すれば、株式市場で「ゆっくりお金持ちになる」実証ずみの方法を身につけることができる。-ただし、それにはバフェットの基本的なコンセプトを守ることと、バフェットと同じ自制心と忍耐と正しい資質を持つ必要がある。と書かれていました。

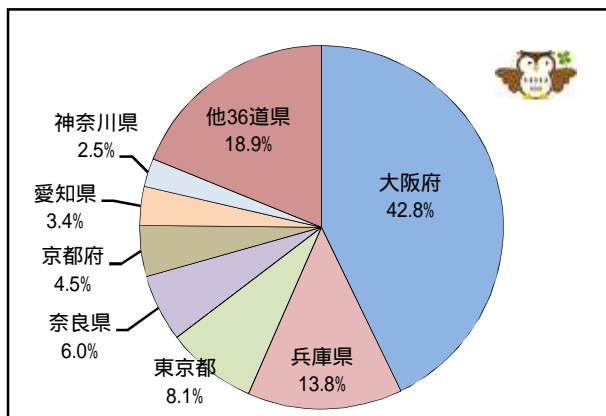
読み終えた後、私が感じたことは、長期投資のバイブルとなる一冊にめぐり会えた！といううれしさでした。目先の情報に右往左往せずに、自分の考えを信じ(そのためにはしっかりした基礎力は必要)それを貫く強さを持つことは、何も投資にだけ必要なことではなく、人生そのものであると考えさせられました。ますますバフェット氏の生き方に興味がわいてきた次第です。

浪花おふくろファンド担当 中井朱美

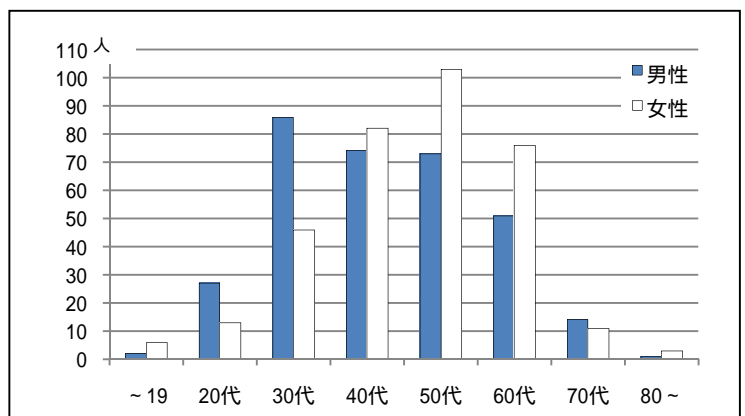
### 浪花おふくろファンドをご購入頂いているお客さま 2010年7月9日現在

北海道から沖縄まで、43都道府県にお住いの672人(内法人4件)のお客さまに、おふくろファンドをご購入いただいています。

#### <地域別口座数割合>



#### <世代別・男女数 > 割合...男性 49.1%、女性 50.9%



このレポートは、浪花おふくろファンドの運用状況や浪花おふくろファンド担当者からのメッセージやご案内などの情報提供を目的としてクローバー・アセットマネジメント株式会社が作成したものです。このレポートに記載されたグラフ、図表、数値、経済見通し、その他いかなる内容も作成日時時点のものであり、将来の運用成果を示唆あるいは保証するものではありません。浪花おふくろファンドにかかるリスク・コストについての詳細、お申込み方法等については投資信託説明書(交付目論見書)および約款・規程集、ホームページ(<http://www.728ofukuro.jp>)をご覧ください。投資については、ご自身でご判断ください。



# 浪花おふくろファンド月次レポート

クローバー・アセットマネジメント(株)

愛称：おふくろファンド  
追加型投信/内外/株式/ファンド・オブ・ファンズ



〒540-0026 大阪市中央区内本町  
1-1-8 アプリコ 201  
Tel:06(4790)6200  
Fax:06(4790)6203

## 浪花おふくろファンド勉強会・セミナーのご案内

ライフプランセミナーや投信初心者のためのセミナーは、出前で行っております。お気軽にお問い合わせください。

参加お申込み・お問い合わせ 電話 06-4790-6200 【参加費】無料

開催日時	開催場所	内 容 ( )内は担当者
7月13日(火) 10:15～11:45	大阪市中央公会堂 定員18名 大阪市北区中之島 第1会議室	浪花おふくろファンド物語(久保田徹郎 他) なぜ誕生?どんな性格のファンド?何に投資してるの?運用手法は?等
7月14日(水) 13:00～16:00	総合生涯学習センター 定員18名 大阪駅前第2ビル5階 第3会議室	3時間でわかる!女性のための投信入門教室(石津&久保田徹郎) 「投信わからない～」とは、サヨナラしましょう!
7月16日(金) 13:30～15:00	難波市民学習センター 定員16名 JR難波駅 OCAT 4階 第2会議室	あと5万円!自分年金の作り方教えます (石津史子) 何か始めなきゃ!焦る気持ちを整理して、目標決めて自分年金を作りましょう!
7月18日(日) 10:15～11:45	総合生涯学習センター 定員18名 大阪駅前第2ビル5階 第5会議室	マネー力を身につけよう(中井) 使う・貯める・残すを考える
7月21日(水) 18:30～20:00	大阪市中央公会堂 定員18名 大阪市北区中之島 第2会議室	マネー力を身につけよう(中井) 家計の中の三大支出を見直し&貯めて増やす体質作りをしよう
7月23日(金) 18:30～20:00	総合生涯学習センター 定員18名 大阪駅前第2ビル5階 第2会議室	浪花おふくろファンド物語(久保田徹郎 他) なぜ誕生?どんな性格のファンド?何に投資してるの?運用手法は?等
7月24日(土) 13:30～16:30	大阪市中央公会堂 定員80名 大阪市北区中之島 大会議室	なにわで咲かそう!長期投資の輪!!vol.32 組入れファンドからのメッセージ さわかみ投信澤上篤人氏/TMA 平山賢一氏/ALAMCO 鈴木彰氏/ コムジェスト山本和史氏&当ファンド久保田徹郎&浪花おふくろスタッフ
7月26日(月) 10:15～11:45	難波市民学習センター 定員16名 JR難波駅 OCAT 4階 第2会議室	投資信託初心者向け「ひよこ倶楽部」(石津&久保田徹郎) 長期投資と投資信託/投資信託の種類/目論見書のみかた等
7月28日(水) 18:30～20:00	難波市民学習センター 定員16名 JR難波駅 OCAT 4階 第1会議室	マネー力を身につけよう(中井) 使う・貯める・残すを考える
7月30日(金) 13:30～15:00	総合生涯学習センター 定員18名 大阪駅前第2ビル5階 第5会議室	めざそう!ハッピーリタイアメント!!(石津) 何とかしたい思いを数字におきかえ、自分年金を作るプロセスをお話します
7月31日(土) 13:00～16:00	大阪市中央公会堂 定員30名 大阪市北区中之島 第4会議室 この時間帯なら出入り自由です	～「浪花おふくろサロン」を開催します～(浪花おふくろファンドスタッフ) ライフプランシート配布します(記入の仕方お話しします)。 浪花おふくろファンドに関すること、何でも質問にお答えいたします

8月2日(月) 10:15～11:45	難波市民学習センター 定員16名 JR難波駅 OCAT 4階 第2会議室	投資信託初心者向け「ひよこ倶楽部」(石津&久保田徹郎) 長期投資と投資信託/投資信託の種類/目論見書のみかた等
8月3日(火) 18:30～20:00	大阪市中央公会堂 定員18名 大阪市北区中之島 第3会議室	マネー力を身につけよう(中井) 生活を見直しコツコツ積立てできる体質作りをしよう!
8月5日(木) 10:15～11:45	総合生涯学習センター 定員18名 大阪駅前第2ビル5階 第5会議室	投資信託初心者向け「ひよこ倶楽部」(石津&久保田徹郎) 長期投資と投資信託/投資信託の種類/目論見書のみかた等
8月8日(日) 13:30～16:30	大阪市中央公会堂 定員60名 大阪市北区中之島 展示室	なにわで咲かそう!長期投資の輪!!VOL.33「消費税10%になったら?」 講師:さわかみ投信澤上篤人氏/税理士中井朱美/当ファンド久保田徹郎&スタッフ
8月11日(水) 13:30～15:00	難波市民学習センター 定員16名 JR難波駅 OCAT 4階 第3会議室	あと5万円!自分年金の作り方教えます (石津史子) 何か始めなきゃ!焦る気持ちを整理して、目標決めて自分年金を作りましょう!
8月12日(木) 10:15～11:45	総合生涯学習センター 定員18名 大阪駅前第2ビル5階 第3会議室	あと5万円!自分年金の作り方教えます (石津史子) 何か始めなきゃ!焦る気持ちを整理して、目標決めて自分年金を作りましょう!
8月13日(金) 10:15～11:45	難波市民学習センター 定員16名 JR難波駅 OCAT 4階 第2会議室	マネー力を身につけよう(中井) 家計の中の三大支出を見直し&貯めて増やす体質作りをしよう
8月14日(土) 10:15～11:45	総合生涯学習センター 定員18名 大阪駅前第2ビル5階 第3会議室	浪花おふくろファンド物語(久保田徹郎 他) なぜ誕生?どんな性格のファンド?何に投資してるの?運用手法は?等
8月16日(月) 18:30～20:00	難波市民学習センター 定員16名 JR難波駅 OCAT 4F 第1会議室	あと5万円!自分年金の作り方教えます (石津史子) 何か始めなきゃ!焦る気持ちを整理して、目標決めて自分年金を作りましょう!
8月18日(水) 10:15～11:45	大阪市中央公会堂 定員18名 大阪市北区中之島 第1会議室	マネー力を身につけよう(中井) 生活を見直しコツコツ積立てできる体質作りをしよう!



お盆もやります!  
ぜひ、いらしてくださいね!!



セミナー会場は裏面です

このレポートは、浪花おふくろファンドの運用状況や浪花おふくろファンド担当者からのメッセージやご案内などの情報提供を目的としてクローバー・アセットマネジメント株式会社が作成したものです。このレポートに記載されたグラフ、図表、数値、経済見通し、その他いかなる内容も作成日時点のものであり、将来の運用成果を示唆あるいは保証するものではありません。浪花おふくろファンドにかかるリスク・コストについての詳細、お申込み方法等については投資信託説明書(交付目論見書)および約款・規程集、ホームページ(<http://www.728ofukuro.jp>)をご覧ください。投資については、ご自身でご判断ください。



# 浪花おふくろファンド月次レポート

クローバー・アセットマネジメント(株)

愛称：おふくろファンド  
追加型投信/内外/株式/ファンド・オブ・ファンズ



〒540-0026 大阪市中央区内本町  
1-1-8 アプリコ 201  
Tel:06(4790)6200  
Fax:06(4790)6203

## 【クローバー・アセット業務管理部からのお知らせ】

### ～「お取引残高報告書 兼 残高照合通知書」の発送について～



「お取引残高報告書 兼 残高照合通知書」を発送いたしました。  
今回は、2010年4月初め～6月末までに受渡日が到来したお取引があったお客様が  
発送の対象となっております。

発送対象となるお客様のうち、残高がある方には、6月末時点の基準価額での時価評価が記載されて  
おりますのでご確認ください。

作成対象期間	発送時期
1～3月	4月中旬
4～6月	7月中旬
7～9月	10月中旬
10～12月	翌年1月中旬

なお、お取引の有無にかかわらず、12月末時点で残高があるお客様には、年1回、1月中旬に発行され  
ます。

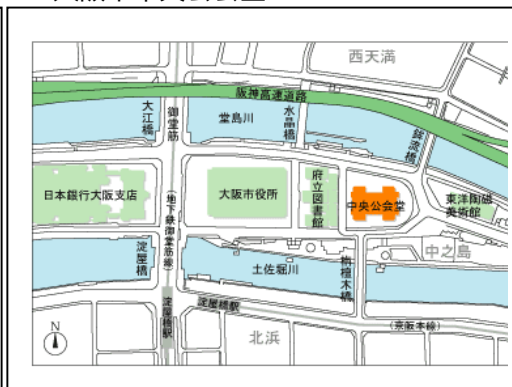
ご不明な点等ございましたら、業務管理部までお気軽にお問合せください。

## セミナー会場のご案内

難波市民学習センター 06-6643-7010

大阪市中央公会堂 06-6208-2002

総合生涯学習センター 06-6345-5000



おふくろファンドのセミナーのお申し込みは

TEL : 06 - 4790 - 6200

このレポートは、浪花おふくろファンドの運用状況や浪花おふくろファンド担当者からのメッセージやご案内などの情報提供を目的としてクローバー・アセットマネジメント株式会社が作成したものです。このレポートに記載されたグラフ、図表、数値、経済見通し、その他いかなる内容も作成日時時点のものであり、将来の運用成果を示唆あるいは保証するものではありません。浪花おふくろファンドにかかるリスク・コストについての詳細、お申込み方法等については投資信託説明書(交付目論見書)および約款・規程集、ホームページ(<http://www.728ofukuro.jp>)をご覧ください。投資については、ご自身でご判断ください。

