

# 月次レポート

第3号

2008年6月30日作成

# 浪花おふくろファンド

愛称：おふくろファンド

追加型株式投資信託／ファンド・オブ・ファンズ

分配金再投資専用

家計に身近な  
ファンドでありたい



## 浪花おふくろファンド運用状況

6月、私ども「浪花おふくろファンド」は、ポートフォリオの構築を粛々と進めました。「サブプライム問題 米国金融不安 インフレ懸念 景気先行き不安」という状況でしょう。世界規模でストックマーケットは倦厭気分充満という状況です。反面コモディティマーケットは鋭角的な動きで上昇しております。それらの資金の次の行く先は？と考えますと、ここはチャンス！純資産が増えてくれることを望んでおります。

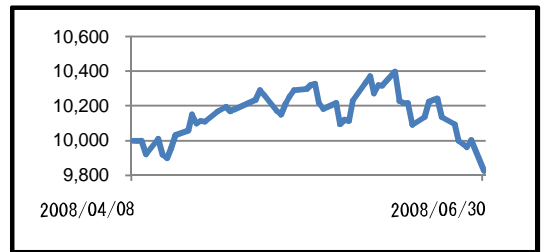
運用部 奥田 勉

浪花おふくろファンド（愛称：おふくろファンド）基準日：2008/6/30

< 基準価額の推移（円） >

< ファンド概況 >

基準価額	9,826円
純資産総額	121,307,179円
指定投資信託（組入れファンド）	4本
設定日	2008年4月8日
信託期間	無期限
決算日	毎年3月3日



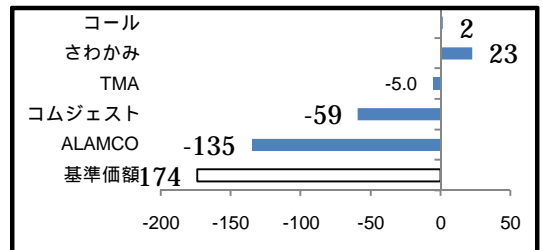
< 資産構成比率（%） >

指定投資信託	75.9
短期金融資産（コール）	24.1

< ファンド別寄与額（円） >

< 期間別騰落率（%） >

1ヶ月	3ヶ月	6ヶ月	1年	設定来
-3.97	-	-	-	-1.74



< 組入れファンドの内訳 > 基準価額は6/27付け

ファンド名	基準価額	組入れ率	月間騰落率	寄与率
さわかみ	15,254円	19.10%	-3.20%	0.31%
TMA長期投資	9,630円	19.13%	-3.15%	-0.07%
コムジェスト エマーゼィング	10,053円	19.00%	-6.51%	-0.78%
ALAMCOハリス グローバル	7,584円	18.65%	-8.37%	-1.79%

月間騰落率は5/30の基準価額から算出

## ～各ファンドの組入上位10銘柄～

TMA長期投資ファンド 08/5/30

順位	銘柄名	国	業種	比率（%）
1	JOHNSON & JOHNSON	アメリカ	医薬品・ハイテク	4.2
2	NESTLE SA-REGISTERED	スイス	食品・飲料	4.0
3	トヨタ自動車	日本	自動車	3.4
4	GROUPE DANONE	フランス	食品・飲料	3.1
5	キーエンス	日本	産業用エレクトロニクス	3.1
6	ROCHE HOLDING AG-GENUSS	スイス	医薬品・ハイテク	3.1
7	花王	日本	家庭用品	2.9
8	商船三井	日本	運輸	2.4
9	テルモ	日本	医薬品・ヘルケア	2.4
10	小松製作所	日本	機械	2.3

さわかみファンド 08/6/13

銘柄名	国	業種	比率（%）
トヨタ自動車	日本	輸送用機器	2.31
ホンダ	日本	輸送用機器	1.71
デンソー	日本	輸送用機器	1.59
信越化学工業	日本	化学	1.55
住友金属工業	日本	鉄鋼	1.17
キヤノン	日本	電気機器	1.14
シャープ	日本	電気機器	1.14
松下電器産業	日本	電気機器	1.10
セブン&アイ・ホールディングス	日本	小売業	1.06
クボタ	日本	機械	1.05

ALAMCOハリス グローバル バリューストックファンド2007 08/5/30

順位	銘柄名	国	業種	比率（%）
1	INTEL CORP	アメリカ	半導体	6.3
2	DELL INC	アメリカ	IT/ITC - 機器	4.6
3	MERRILL LYNCH & CO	アメリカ	各種金融	4.0
4	CREDIT SUISSE GROUP AG-REG	スイス	各種金融	4.0
5	ADECCO SA-REG	スイス	商業サービス	4.0
6	BANK OF NEWYORK MELLON CORP	アメリカ	各種金融	3.9
7	HEWLETT PACKARD CORP	アメリカ	IT/ITC - 機器	3.8
8	UNION PACIFIC CORP	アメリカ	運輸	3.6
9	NOVARTIS AG-REG	スイス	医薬品・ライフ	3.4
10	SCHERING-PLOUGH CORP	アメリカ	医薬品・ライフ	3.4

ニッポンコムジェスト・エマーゼィングマーケット・ファンドSA 08/5/30

銘柄名	国	業種	比率（%）
MTN GROUP LTD	南アフリカ	IT/ITC - 通信	4.0
SOUZA CRUZ SA	ブラジル	消費財	3.8
TIM PARTICIPACOES SA-ADR	ブラジル	IT/ITC - 通信	3.1
AMDOCS LTD	イスラエル	IT/ITC - 通信	2.9
HYUNDAI DEVELOPMENT	韓国	産業	2.9
CATHEY FINANCIAL-REG-GDR	台湾	金融サービス	2.9
RESORTS WORLD BHD	マレーシア	IT/ITC - 通信	2.9
EMPRESAS COPEC SA	チリ	産業	2.9
TAIWAN SEMICONDUCTOR-ADR	台湾	産業	2.8
ITC LTD*	インド	消費財	2.7

各運用会社によって報告書作成日が異なるため、基準日に違いがあります。「業種」の分類は各運用会社によって異なります。さわかみファンド以外のファンドは、マザーファンドにおける組入比率です。

「えーッ、なにそれ！」と誰もが想定外の問題に出くわしたとき、マーケットは行き過ぎを演じますが、サブプライム問題もその一つだと思います。こんなときこそ、ブレない長期投資理念を堅持し運用することが重要です。7月は各運用会社を訪問し運用状況のヒヤリングを行います。

このレポートは、浪花おふくろファンドの運用状況、浪花おふくろ投信からのご案内等の情報提供を目的として浪花おふくろ投信が作成したものです。このレポートに記載されたグラフ、図表、数値、経済見通しその他のいかなる内容も作成日時時点のものであり、将来の運用成果を示唆あるいは保証するものではありません。浪花おふくろファンドにかかるリスク、コストについての詳細、お申込み方法等については投資信託説明書（交付目論見書）および約款・規程集、弊社ホームページ（<http://www.728ofukuro.co.jp>）をご覧ください。投資についてはご自身でご判断ください。

設定・運用・お申込みは

**浪花おふくろ投信株式会社**

Naniwa Ofukuro Asset Management Inc.

金融商品取引業者 近畿財務局長（金商）第242号  
（社）投資信託協会会員

このレポートについてのご意見・ご感想をお寄せください。

☑ report@728ofukuro.co.jp




### 浪花おふくろより心をこめて



『おふくろ丸』が内海から外海に出たとたん、ドカーン、ドーンと大きな波がやってきましたので、初めてこの揺れを体験されて「転覆しない？ほんとに大丈夫？」と心配されている方もおられるのではないのでしょうか。でも、大丈夫。大きな波のうねりを利用して進んでいく『おふくろ丸』です、まだ少し揺れは続くでしょうが、次の波にしっかり乗っていくために、その動力源となるファンドをしっかり積み増しながら、元気ハツラツで航海を続けています。

さて左の写真は、弊社のロゴマークにちなんで、ファンド仲間からお届けいただいたフクロウさんです。航海のお守りとして、大切にさせていただきます。どうもありがとうございました

代表取締役 石津史子 

### 『大阪人の心意気』

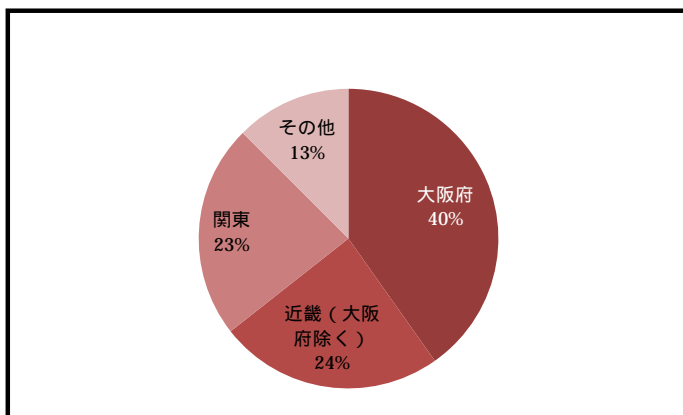
6月28日(土)谷町六丁目の空堀商店街の一角『かみなり亭』で浪花おふくろ投信のセミナーを開催し投資信託の基礎編の勉強会の後、旭堂南海さんの講談を楽しんでいただきました。今回は浪花の侠客(強きをくじき、弱きを助ける人)木津の間助が木津川の堤防整備に私財を投じて行ったという史実を脚色した話で、南海さん曰く、大阪には昔から御上を頼りにせず、民間の力で儲けたお金をポンと差し出して治水工事などを行っていたという歴史があり、それが大阪人の心意気である。と聞き、普段は「けちんぼ、しぶちん」と言われるほど儉約を常とし、イザというときには思い切りよく使う。そういえばそれが大阪人の心意気なんだと講談を楽しみながら大阪の良さを再発見できた次第です。また、参加者の方からも大阪の景気回復に対する熱い思いも聴くことができ、多いに盛り上がりました。

取締役 中井朱美

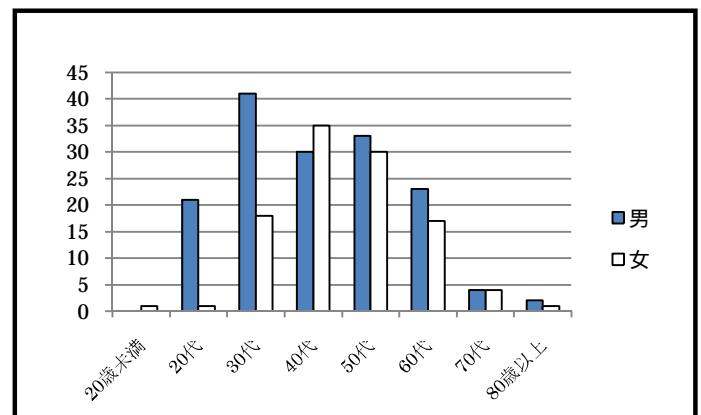
### ～おふくろファンドに集っていただいた仲間 (08.6.30 現在)～

累計 268 人の方に口座を開設していただきました。やはり関西が一番多いです。関東などほかの地域の方からの申込みの時、「この方は関西出身なのかな」と思ったりもします。世代別では30・40代が一番多く、まさしく『長期投資世代』でしょうか。赤ちゃんの口座もあります。責任重大です。

<地域別顧客比率>



<世代別・男女人数>



このレポートは、浪花おふくろファンドの運用状況、浪花おふくろ投信からのご案内等の情報提供を目的として浪花おふくろ投信が作成したものです。このレポートに記載されたグラフ、図表、数値、経済見通しその他のいかなる内容も作成日時時点のものであり、将来の運用成果を示唆あるいは保証するものではありません。浪花おふくろファンドにかかるリスク、コストについての詳細、お申込み方法等については投資信託説明書(交付目論見書)および約款・規程集、弊社ホームページ(<http://www.728ofukuro.co.jp>)をご覧ください。投資についてはご自身でご判断ください。

設定・運用・お申込みは

**浪花おふくろ投信株式会社**

Naniwa Ofukuro Asset Management Inc.

金融商品取引業者 近畿財務局長(金商)第242号  
(社)投資信託協会会員



## 浪花おふくろ『一言居士』

浪花おふくろ投信の『居士』達からの一言（いちげん）です。

### 『自助努力』

最近、新聞やテレビのニュースを見ていると、国が悪い、会社が悪い、誰々が悪い...と人の責任を言いたてる事がやたらと多く、「その通り」と思う点もあるのだが、もう一つ肚にストンと落ちないのである。何故か...。めぐりの悪い頭を捻ってみると、ハタと思い当たった。『自助努力』が抜けている！何事も自分で手を出し努力することがまず最初。その上で足りないところを人の助け、知恵を貰い、という事ではないでしょうか。最初の一步を踏み出す事から、一番大切な『自助努力』が始まるのでは...。これを伴わない主張は何か実が無いと思うのですが如何でしょうか。（多言かな...）

高井一彦

大気、地球、環境。宇宙は放射能が行きかっており、地球にもたくさんの放射能が降り注いでいますが、人間その他の動植物が生きてゆけるのは大気のお陰です。大気が降り注ぐ放射能をはね返しているそうです。その大気が人の気付かないうちに少しずつ壊れかけています。将来大きな環境問題になりそうです。

香西幸夫

私の母校で開催された信託法のシンポジウムに参加し、最新の研究報告を大変興味深く聴講しました。信託の研究動向を知る上でとても貴重な機会でした。私たちが利用している「投資信託」の仕組みは財産運用の一つの手段です。その仕組みは複雑ではありませんが、もっと皆様にわかりやすくお伝えし、利用しやすくなるよう努力し続けることが浪花おふくろ投信の役割だと思いながら、会場を後にしました。

井上幹雄

「選択」には二種類の選択があると、私は考えています。ひとつは、試験のように幾つかの中から「正解を選び出す選択」。この選択の場合、正解者は同じものを選び出すこととなります。もうひとつは、買い物をするときのように「自分の考えや好みを踏まえて選び出す選択」。この選択の場合、「正解を選び出す選択」とは違って、個々の考えや想いが入るため人によって選び出すものが違ってきます。それでは、資産形成を考えたときの「選択」は、どちらの「選択」をするべきでしょうか。

将来どのようにしたいのかは人によって違うので、「自分の考えや好みを踏まえて選び出す選択」をする必要があると考えます。流行っているものや勧められたものを、全く無視するのではなく、またその通りにするものでもなく、一つの意見や方法として参考にし、最後にこれらが自身の資産形成に必要であるかどうかを判断することが大切ではないでしょうか。そうすることで、選んだ金融商品と自身の考えや想いをマッチングさせることができ、その金融商品と長く付き合っていくことができるように思います。その結果、自分にとって、「心地よい投資（自分にあった投資）」をすることができるのではないのでしょうか。

久保田裕樹

最近、日本経済新聞の『私の課長時代』にハマっております。

平野健英

このレポートは、浪花おふくろファンドの運用状況、浪花おふくろ投信からのご案内等の情報提供を目的として浪花おふくろ投信が作成したものです。このレポートに記載されたグラフ、図表、数値、経済見通しその他のいかなる内容も作成日時時点のものであり、将来の運用成果を示唆あるいは保証するものではありません。浪花おふくろファンドにかかるリスク、コストについての詳細、お申込み方法等については投資信託説明書（交付目論見書）および約款・規程集、弊社ホームページ（<http://www.728ofukuro.co.jp>）をご覧ください。投資についてはご自身でご判断ください。

設定・運用・お申込みは

**浪花おふくろ投信株式会社**

Naniwa Ofukuro Asset Management Inc.

金融商品取引業者 近畿財務局長（金商）第242号  
（社）投資信託協会会員

# 月次レポート

第3号

2008年6月30日作成

# 浪花おふくろファンド

愛称：おふくろファンド

追加型株式投資信託／ファンド・オブ・ファンズ

分配金再投資専用

家計に身近な  
ファンドでありたい



## 7(8)月の勉強会・セミナーのご案内

【お申込み・お問合せ】電話06-4790-6200 【参加費】すべて無料

開催日時	開催場所	内容
8日(火) 19:00~20:30	大阪市中央公会堂 第6会議室 定員18名	投信初心者向け 『ひよこ倶楽部』
15日(火) 10:15~11:45	大阪市中央公会堂 第4会議室 定員30名	投信初心者向け 『ひよこ倶楽部』
16日(水) 18:30~20:30	大阪市中央公会堂 展示室 定員60名	『なにわで咲かそう！長期投資の輪！！』vol.6 ~これなら解かる、エマージング投資入門~ 日本コムジェスト代表 山本和史氏
23日(水) 10:15~11:45	大阪市中央公会堂 第1会議室 定員18名	『おひるに咲かそう！長期投資の輪！！』vol.1 ~財産作りは時間をかけて投資信託と二人三脚でいこう~ 「ファンド・オブ・ファンズ」について、「おふくろファンド」の商品概要も説明させていただきます。
24日(木) 18:30~20:30	大阪市中央公会堂 展示室 定員60名	『なにわで咲かそう！長期投資の輪！！』vol.7 代表石津、運用側責任者の奥田、販売側責任者の平野が参加し、日々どんな仕事をしているのか、また、皆様のご意見・ご質問をお受けしたいと思っております。
30日(水) 19:00~20:30	大阪市中央公会堂 第1会議室 定員18名	投信初心者向け 『ひよこ倶楽部』
8月1日(金) 19:00~20:30	大阪市中央公会堂 第7会議室 定員12名	投信初心者向け 『ひよこ倶楽部』
8月5日(火) 10:15~11:45	大阪市中央公会堂 第3会議室 定員18名	投信初心者向け 『ひよこ倶楽部』
8月9日(土) 13:30~16:30	大阪市中央公会堂 展示室 定員60名	『なにわで咲かそう！長期投資の輪！！』vol.8 組入れファンドの担当者(4名)が、それぞれのファンドについて語ってくれます。平山賢一氏(TMA)鈴木彰氏(朝日ライフ)山本和史氏(コムジェスト)澤上篤人氏(さわかみ)

上記勉強会・セミナーでは、浪花おふくろ投信株式会社が設定・運用・販売を行う投資信託の勧誘を行うことがあります。

リスクについて	コストについて
『浪花おふくろファンド』は、複数の投資信託証券への投資を通じて国内・海外の株式や債券等に投資します。浪花おふくろファンドの基準価額は、それら投資信託証券の価格変動の影響を受け、下落する場合があります。したがってお客さまの投資元本が保証されているものではありません。また、利益・回り等も確定されておりません。ファンドへの投資によるリスクや損益はすべてお客さまに帰属します。	【信託報酬】 純資産総額に対して。年率、税込み。 運用開始~200億円まで 0.945% 200億円~1,000億円まで 0.840% 1,000億円を超えたら 0.735% 【信託財産留保金】 かかりません 【口座開設料・管理料】 かかりません 【売買手数料】 かかりません

このレポートは、浪花おふくろファンドの運用状況、浪花おふくろ投信からのご案内等の情報提供を目的として浪花おふくろ投信が作成したものです。このレポートに記載されたグラフ、図表、数値、経済見通しその他のいかなる内容も作成日時時点のものであり、将来の運用成果を示唆あるいは保証するものではありません。浪花おふくろファンドにかかるリスク、コストについての詳細、お申込み方法等については投資信託説明書(交付目論見書)および約款・規程集、弊社ホームページ(<http://www.728ofukuro.co.jp>)をご覧ください。投資についてはご自身でご判断ください。

設定・運用・お申込みは

**浪花おふくろ投信株式会社**

Naniwa Ofukuro Asset Management Inc.

このレポートについてのご意見・ご感想をお寄せください。

✉ [report@728ofukuro.co.jp](mailto:report@728ofukuro.co.jp)