

月次レポート

第2号

2008年5月30日作成

浪花おふくろファンド

愛称：おふくろファンド

追加型株式投資信託／ファンド・オブ・ファンズ

分配金再投資専用

家計に身近な
ファンドでありたい



浪花おふくろファンド運用状況

先月紹介いたしました「ALAMCO ハリス グローバル バリューストックファンド2007」を組み入れ、ファンド全体として、巡航速度に向けてのリバランスを行いました。いましばらく、目標巡航速度へのアロケーション構築を急ぐことなく行ってゆきます。投資環境としては、インフレが話題に上がるようになり、発表される経済指標に市場がどの様に反応するのか注目されるところです。

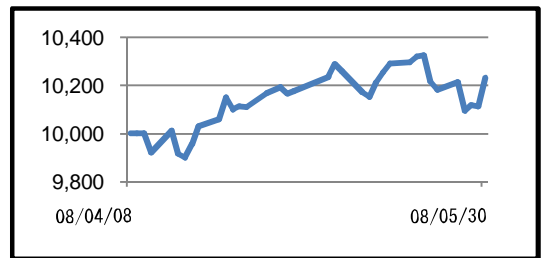
運用部 奥田 勉

浪花おふくろファンド（愛称：おふくろファンド）基準日：2008/5/30

< 基準価額の推移（円） >

< ファンド概況 >

基準価額	10,233円
純資産総額	103,998,010円
指定投資信託（組入れファンド）	4本
設定日	2008年4月8日
信託期間	無期限
決算日	毎年3月3日



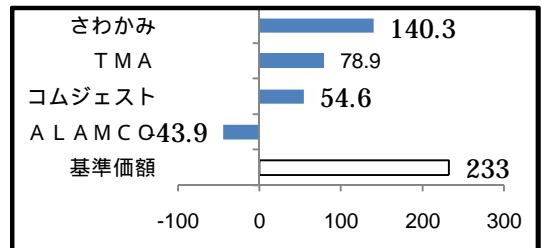
< 資産構成比率（%） >

指定投資信託	62.5
短期金融資産（コール）	37.5

< ファンド別寄与額（円） > 基準価額はコール分含む

< 期間別騰落率（%） >

1ヶ月	3ヶ月	6ヶ月	1年	設定来
0.38	-	-	-	2.33



< 組入れファンドの内訳 > 基準価額は5/29付け

ファンド名	基準価額	組入れ率	月間騰落率	寄与率
さわかみ	15,757円	16.06%	3.16%	1.16%
TMA長期投資	9,943円	15.55%	1.80%	0.65%
コムジエスト エマージング	10,753円	15.83%	1.78%	0.45%
ALAMCOハリス グローバル	8,276円	15.02%	0.19%	-0.36%

月間騰落率は4/30の基準価額から算出
コール分は含まず

～各ファンドの組入上位10銘柄～

TMA長期投資ファンド 08/4/30

順位	銘柄名	国	業種	比率（%）
1	JOHNSON & JOHNSON	アメリカ	医薬品・バイオテック	3.9
2	トヨタ自動車	日本	自動車	3.9
3	NESTLE	スイス	食品・飲料	3.5
4	花王	日本	家庭用品	3.0
5	GROUPE DANONE	フランス	食品・飲料	2.9
6	キーエンス	日本	産業用ソフトウェア	2.8
7	ROCHE HOLDING	スイス	医薬品・バイオテック	2.8
8	テルモ	日本	医薬品・ヘルスケア	2.7
9	商船三井	日本	運輸	2.5
10	小松製作所	日本	機械	2.5

さわかみファンド 08/5/15

銘柄名	国	業種	比率（%）
トヨタ自動車	日本	輸送用機器	2.23
ホンダ	日本	輸送用機器	1.53
デンソー	日本	輸送用機器	1.53
信越化学工業	日本	化学	1.50
キヤノン	日本	電気機器	1.18
住友金属工業	日本	鉄鋼	1.14
I&I HD	日本	小売業	1.12
松下電器産業	日本	電気機器	1.10
シャープ	日本	電気機器	1.05
日本電産	日本	電気機器	1.01

ALAMCOハリス グローバル バリューストックファンド2007 08/4/30

順位	銘柄名	国	業種	比率（%）
1	INTEL CORP	アメリカ	半導体	6.2
2	CREDIT SUISSE GROUP-REG	スイス	各種金融	4.4
3	ADECCO SA-REG	スイス	商業サービス	4.2
4	DELL INC	アメリカ	IT/ITサービス	4.0
5	HEWLETT PACKARD CO	アメリカ	IT/ITサービス	3.9
6	BANK OF NEWYORK MELLON CORP	アメリカ	各種金融	3.9
7	BANK OF IRELAND	アイルランド	銀行	3.6
8	MERRILL LYNCH & CO	アメリカ	各種金融	3.6
9	JP MORGAN CHASE&CO	アメリカ	各種金融	3.6
10	UNION PACIFIC CORP	アメリカ	運輸	3.4

ニッポンコムジエスト・エマージングマーケットファンドSA 08/4/30

銘柄名	国	業種	比率（%）
MTN GROUP LTD	南アフリカ	IT/ITサービス	5.1
SOUZA CRUZ SA	ブラジル	消費財	4.0
AMDOCS LTD	イスラエル	IT/ITサービス	3.3
HYUNDAI DEVELOPMENT	韓国	産業	3.0
ITC LTD*	インド	消費財	3.0
JOHNSON ELECTRIC	香港	消費財	2.9
TAIWAN SEMICONDUCTOR	台湾	産業	2.9
TIM PARTICIPACOES	ブラジル	IT/ITサービス	2.8
CATHEY FINANCIAL-REG-GDR	台湾	金融サービス	2.8
SINGAPORE TELECOM	シンガポール	IT/ITサービス	2.6

各運用会社によって報告書作成日が異なるため、基準日に違いがあります。「業種」の分類は各運用会社によって異なります。さわかみファンド以外のファンドは、マザーファンドにおける組入比率です。

ガソリン価格が1当たり170円。年初に『原油価格100ドル突破』という記事を読んだ時、電車の初乗り運賃（150円）ぐらいまでは上がるのかな、なんて思っていたんですがアッサリと抜いてしまいました。1973年オイルショック時のインフレ率は23.4%。その時とは違うよと言われても、当時の悪夢がよみがえってきます。

このレポートは、浪花おふくろファンドの運用状況、浪花おふくろ投信からのご案内等の情報提供を目的として浪花おふくろ投信が作成したものです。このレポートに記載されたグラフ、図表、数値、経済見通しその他のいかなる内容も作成日時時点のものであり、将来の運用成果を示唆あるいは保証するものではありません。浪花おふくろファンドにかかるリスク、コストについての詳細、お申込み方法等については投資信託説明書（交付目論見書）および約款・規程集をご覧ください。投資についてはご自身でご判断ください。

設定・運用・お申込みは

浪花おふくろ投信株式会社

Naniwa Ofukuro Asset Management Inc.

このレポートについてのご意見・ご感想をお寄せください。


☑ report@728ofukuro.co.jp



浪花おふくろより心をこめて

嬉しいご報告があります。浪花おふくろ投信を設立した時の相方（漫才師みたいですね）が、ようやく弊社に加勢してくれることになりました。長期投資の啓蒙活動にも、一層拍車がかかります！

5月13日から始めた投資信託初心者のための『ひよこ倶楽部』ですが、のべ25人（お2人は2回）の方に足を運んでいただきました。「今さら誰にも聞けなかった疑問が解消してスッキリした」と言って帰っていただいた時には、めちゃくちゃ嬉しくて「よし、また次も頑張ろう!!!」という励みに繋がっております。長いおつきあいの始まりです、切磋琢磨で楽しくまいりましょう

代表取締役 石津史子 

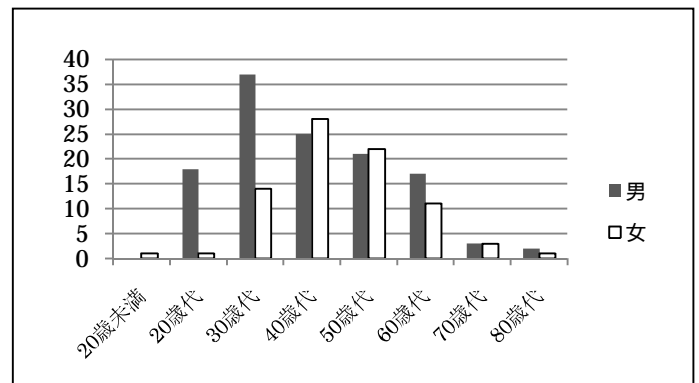
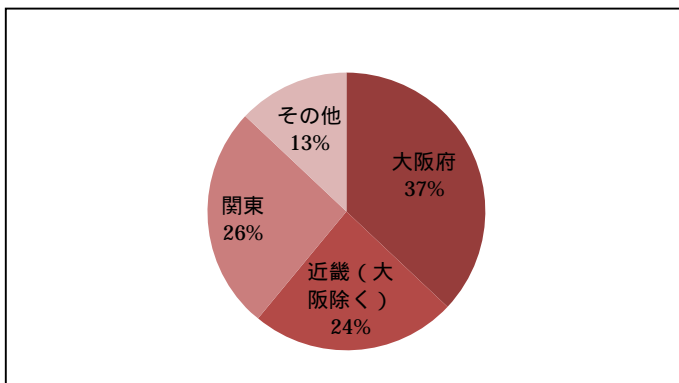
いよいよ本稼働します！

6月より25年間本業としてきました会計事務所を若手に継承し、いよいよ浪花おふくろ投信の業務に本稼働いたします。税理士として長い間中小企業の成長発展のお手伝いをさせていただきましたが、本当にここ10年以上大阪の地盤沈下には心を痛めています。私はより多くの人達が長期投資を実践し、「自分だけでなく、お金にも働いてもらう」ことを普通の感覚として身につけ経済的にも、精神的にも余裕を持った人生を歩んでもらいたいと切に願っています。今後は浪花おふくろ投信を通じてそのお手伝いができることをうれしく思います。浪花おふくろファンドが、地元の人達に安心して預けられるファンドとして認められるよう、成果を出すことはもちろんですが、勉強会を通じ多くの仲間づくりをして、不安になったときやくじけそうになったとき相談できる場をつくりたいと考えています。浪花おふくろのロゴマークの2羽のおふくろ（愛称おふくろさん）のように、知恵と愛情をもっておふくろファンドを育ててまいります。どうぞこれからの長い航海、一緒にわくわくしながら進んで行きましょう！

取締役 中井朱美

～おふくろファンドに集っていただいた仲間（08.5.30現在）～

5月30日までに弊社に口座を作って下さったのは207名の方々です。都道府県別でみると、圧倒的に大阪府在住の方が多くて、全体の37%にのぼります。当ファンドは全国どこにお住まいの方でもご購入いただけますが、日本で初めて東京都以外に本社をおく投信会社として、何よりも地元から信頼され財産作りに利用して頂けるファンドでなければ存在意義はありません。地方ならではの投信会社をめざして頑張りますので、どうぞよろしく願いいたします。（スタッフ一同）



このレポートは、浪花おふくろファンドの運用状況、浪花おふくろ投信からのご案内等の情報提供を目的として浪花おふくろ投信が作成したものです。このレポートに記載されたグラフ、図表、数値、経済見通しその他のいかなる内容も作成日時時点のものであり、将来の運用成果を示唆あるいは保証するものではありません。浪花おふくろファンドにかかるリスク、コストについての詳細、お申込み方法等については投資信託説明書（交付目論見書）および約款・規程集をご覧ください。投資についてはご自身でご判断ください。

設定・運用・お申込みは

浪花おふくろ投信株式会社

Naniwa Ofukuro Asset Management Inc.

金融商品取引業者 近畿財務局長（金商）第242号
（社）投資信託協会会員



浪花おふくろ『一言居士』

浪花おふくろ投信の『居士』達からの一言（いちげん）です。

『分散というより分担』

おふくろファンドは「世界経済の成長によって、インフレに負けない財産づくり」という目的をもって運用していますが、その目的を達成するには株式投資が一番であると考えています。しかし、世界中の企業を調査するためのアナリストを多数採用することはできません。そこで『ファンド・オブ・ファンズ』という手法を取り、既に運用されている複数の株式ファンドに投資すれば、安いコストで世界中の株式に投資することができます。さらに、それら株式ファンドの得意とする地域・分野ごとに投資すれば、きっと良い運用成果が得られるだろうと信じています。欧米株であればこのファンド、日本株であればあのファンド、新興国株であればこっちのファンドといった具合に『役割分担 分担投資』していくのです。個人もファンドも同じで、『好きなこと・上手なこと』をやることは良い結果が出る可能性が高まりますし、なによりハッピーなはずです。『好きこそものの上手なれ』とはよく言ったもので、私たちは『ハッピーの積み重ね、ハッピーの連鎖』を創り出していきたいと思っています。

平野健英

社長さん「新たに事業をしようと思います。」

Aさん「私は、前からその事業には興味がありましたので、一緒にやらせてください！」

Bさん「私は、今、継いだばかりの自営業があるので一緒には出来ませんが、以前よりその事業には興味がありましたし、うまくいったらほしいので、そのための資金を少しばかり提供します。」

社長さん「ありがとう。でも、AさんにBさん、先のことです。うまくいく保証はありません。それでもいいのですか？」

AさんBさん「うまくいく保証がない！？そーですね。誰も先のことわかりませんから。でもその事業はこれから先の世代まで必要になると自分たちは思います。」

社長さん「わかりました。Aさんは、ウチに来てこの事業がうまくいくように働いてください。」

「Bさんは、この事業がうまくいった時にお返しできるための引換券をお渡ししておきます。」

こうして、Aさんは社長さんへ労力を提供し、Bさんは資金を提供することになりました。

今の時代、Aさんの行動を「就職」といい、Bさんの行動を「投資」というそうです。この話を聞いた時、私は投資に対するイメージが変わりました。

久保田裕樹

私は生まれも育ちも大阪ですが、先日初めて法善寺横丁に行ってきました。とても賑やかな難波・千日前の商店街のすぐ隣にあるとは思えないくらい、落ち着いたある雰囲気でした。細長い石畳の通り、支度中の和食のお店、法善寺の水掛け不動尊を見て、心が和みました。あっという間に過ぎる毎日ですが、法善寺横丁では時間がゆっくり流れているのを感じました。私の住む大阪で新しい発見でした。

井上幹雄

このレポートは、浪花おふくろファンドの運用状況、浪花おふくろ投信からのご案内等の情報提供を目的として浪花おふくろ投信が作成したものです。このレポートに記載されたグラフ、図表、数値、経済見通しその他のいかなる内容も作成日時時点のものであり、将来の運用成果を示唆あるいは保証するものではありません。浪花おふくろファンドにかかるリスク、コストについての詳細、お申込み方法等については投資信託説明書（交付目論見書）および約款・規程集をご覧ください。投資についてはご自身でご判断ください。

設定・運用・お申込みは

浪花おふくろ投信株式会社

Naniwa Ofukuro Asset Management Inc.

金融商品取引業者 近畿財務局長（金商）第242号
（社）投資信託協会会員

月次レポート

第2号

2008年5月30日作成

浪花おふくろファンド

愛称：おふくろファンド

追加型株式投資信託／ファンド・オブ・ファンズ

分配金再投資専用

家計に身近な
ファンドでありたい



Naniwa
Ofukuro

6月の勉強会・セミナーのご案内

お申込み・お問合せ・・・電話06-4790-6200

開催日時	開催場所	内容
3日(火) 10:15~11:45	大阪市中央公会堂 第4会議室 定員30名	投信初心者向け 『ひよこ倶楽部』
4日(水) 18:30~20:30	大阪市中央公会堂 大会議室 定員80名	「おふくろファンド」に組み入れている投資信託の運用会社の担当者が、それぞれのファンドについて熱く語ってくれます。 東京海上アセット...平山賢一氏 日本コムジェスト...山本和史氏
11日(水) 18:30~20:30	大阪市中央公会堂 展示室 定員60名	『財産作りは時間をかけて投資信託と二人三脚でいこう』 預貯金とは違う投資運用の世界に広がる財産作りの可能性を話し合いましょう。質疑応答時間あり さわかみ投信...澤上篤人氏 弊社取締役...石津史子・中井朱美
13日(金) 19:00~20:30	大阪市中央公会堂 第3会議室 定員18名	投信初心者向け 『ひよこ倶楽部』
17日(火) 10:15~11:45	大阪市中央公会堂 第6・7会議室 定員30名	投信初心者向け 『ひよこ倶楽部』
18日(水) 18:30~20:30	大阪市総合生涯学習センター 第1研修室 定員80名	『財産作りは時間をかけて投資信託と二人三脚でいこう』 さわかみ投信...澤上篤人氏 弊社取締役...石津史子・中井朱美
25日(水) 18:30~20:30	大阪市中央公会堂 展示室 定員60名	『浪花で咲かそう！長期投資の輪』 弊社...代表・石津史子 / 運用部・奥田勉 / 業務管理部・平野健英
28日(土) 15:00~17:00	空堀商店街 かみなり亭 定員20名	投信初心者向けセミナー&上方講談コラボ 前半は投資信託初心者のためのひよこ倶楽部の内容です 後半は上方講師の旭堂南海さんの講談をお楽しみ下さい

上記勉強会・セミナーでは、浪花おふくろ投信株式会社が設定・運用・販売を行う投資信託の勧誘を行うことがあります。

上記勉強会・セミナーは、すべて無料です。

リスクについて	コストについて
『浪花おふくろファンド』は、複数の投資信託証券への投資を通じて国内・海外の株式や債券等に投資します。浪花おふくろファンドの基準価額は、それら投資信託証券の価格変動の影響を受け、下落する場合があります。したがってお客さまの投資元本が保証されているものではありません。また、利益・利回り等も確定されておりません。ファンドへの投資によるリスクや損益はすべてお客さまに帰属します。	【信託報酬】 運用開始～200億円まで 0.945% 200億円～1,000億円まで 0.840% 1,000億円を超えたら 0.735% 【信託財産留保金】 かかりません 【口座開設料・管理料】 かかりません 【売買手数料】 かかりません

このレポートは、浪花おふくろファンドの運用状況、浪花おふくろ投信からのご案内等の情報提供を目的として浪花おふくろ投信が作成したものです。このレポートに記載されたグラフ、図表、数値、経済見通しその他のいかなる内容も作成日時時点のものであり、将来の運用成果を示唆あるいは保証するものではありません。浪花おふくろファンドにかかるリスク、コストについての詳細、お申込み方法等については投資信託説明書（交付目論見書）および約款・規程集をご覧ください。投資についてはご自身でご判断ください。

設定・運用・お申込みは

浪花おふくろ投信株式会社

Naniwa Ofukuro Asset Management Inc.

このレポートについてのご意見・ご感想をお寄せください。

☐ report@728ofukuro.co.jp

4

金融商品取引業者 近畿財務局長（金商）第242号
（社）投資信託協会会員